

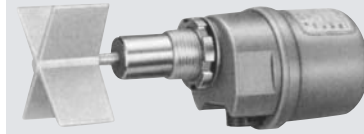
R7形

適合塑料合理化機械和殼類處理機械等

阻旋式物位開關

動作原理

攪拌式水平開關是將槳插入儲料機裏緩緩攪拌來檢測粉狀體。有無的粉狀體水平開關，當周圍沒有粉狀體沒有時會持續攪拌，當有粉狀體時會停止并使輸出開關開始工作。



		R7-Z	R7-ZL
名稱		標準型(電纜環繞)	加長型(電纜環繞)
使用溫度	檢測部分	-10 ~ +70 °C	
	外殼部分	-10 ~ +45 °C	
構造		防漏構造IP65	
材料	檢測部分	PC、SUS 304、C3604BD、ADC12	
	機身部分	ADC12 ABS樹脂	
※安裝方法		牙口安裝 (G $\frac{3}{4}$)	
電纜接入口		※4 JIS F 15c (G $\frac{1}{2}$)	
塗裝色		慢塞兒色系 10B $\frac{5}{6}$	
L	尺寸	93 mm	※1 1000 mm Max.
重	量	約 0.7 kg	※2 約 1.8 kg

		R7-X	R7-XL	R7-XT
名稱		標準型	加長型	耐熱型
使用溫度	檢測部分	-10 ~ +70 °C		-10 ~ +120 °C
	外殼部分	-10 ~ +45 °C		-10 ~ +45 °C
構造		(IP40)		
材料	檢測部分	PC、SUS 304、C3604BD、ADC12		SUS 304、C3604BD、A2017BD
	機身部分	ADC12、PC		
※安裝方法		螺紋安裝 (G $\frac{3}{4}$)		
電纜接入口		VV 5×0.5 mm ² (φ10.5×300 mm)		
塗裝色		89 mm	慢塞兒色系 10B 4.5/5	
L	尺寸	約 0.5 kg	※1 1000 mm Max.	100 mm
重	量		※2 約 1.6 kg	約 1.5 kg

●動作特性

檢測轉動力矩	約 50mN · m
回復速度	50 Hz 1 rpm {1.65×10 ⁻² s ⁻¹ }
	60 Hz 1.2 rpm {2.0×10 ⁻² s ⁻¹ }

●電氣特性

電源	100/110/115/120/200/220/230/240/24 V AC 50/60Hz請指定電壓
消耗電力	約 1.5 VA
接點規格	A C 250 V 3 A (電阻負荷)
	D C 30 V 4 A (電阻負荷)
警報接點	微控制開關

注) 還有不銹鋼制的槳作為可選項。

※1.L尺寸為1000mm時，頂端的負載為：XL型：134N Max./ZL型：94N Max.

※2.產品質量在L尺寸為1000mm時表示。

※3.還有R7型和安裝專用法蘭(相當于JIS 5K 65A, 厚度2mm, 4-φ11孔, SUS 304)作為可選項的部件。

※4.還能制造JIS F 20a (G $\frac{3}{4}$)的產品。

粉體點式