

A9 盒装气体微差压表

适合于墙装，密集型，外形尺寸 92X92X42MM

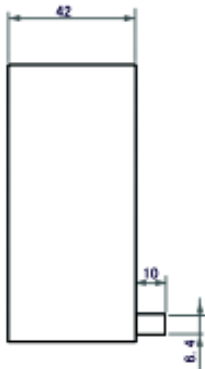
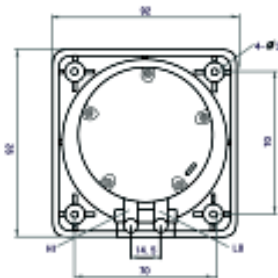


- 久经考验的磁链接原理
- 2-5/8" 开孔即可实现面板安装。
- 指示精度高 5% F·S
- 可变透镜表盘便于读数
- 高静压 30PSI
- 低成本

A9 紧凑型气体微差压表采用可变透镜表盘设计，尺寸小巧，但便于读数。单孔即可实现产品的面板安装。A9 外壳为含玻璃纤维的 ABS，价位低但能确保足够精度和可靠性。标准压力连接是适合于 3/16" ID 管道的带毛刺装置；可安全操作的压力达 30PSI。产品的过压保护是通过与隔膜相连的气膜来实现的。事故发生时的过大压力也不会损坏产品。

A9 应用包括生物安全柜，洁净工作台，工业吸尘器，炉灰清洗，医疗呼吸治疗设备，空气取样器，薄片流体罩和电子空气制冷系统。作为一个空气过滤器，产品可作为末端装置用于大型固定发动机，压缩机，通风设备，空气处理装置。

外形尺寸(mm)



性能指标

应用介质：空气及兼容气体

外壳：尼龙玻璃；聚碳酸酯透镜

精度：20 ± 5°C 条件下，满量程 ± 5%

压力范围：30psi (2.067bar)

温度范围：-6.67 到 48.9°C

尺寸：表盘直径 52.39mm (2-1/16")

安装方向：垂直安装

过程连接：带毛刺，适合于 3/16" ID

重量：约 220g

产品选型

型号	量程 英寸水柱	型号	量程 英寸水柱	型号	量程 mm 水柱
A9000-0	0~0.5	A9205	0~5	A9000-12MM	0~12
A9001	0~1.0	A9210	0~10	A9000-25MM	0~25
A9002	0~2.0	A9215	0~15	A9000-50MM	0~50
A9003	0~3.0	A9230	0~30	A9000-100MM	0~100
A9005	0~5.0			型号	量程 Pa
A9010	0~10			A9000-125Pa	0~125
A9020	0~20			A9000-250Pa	0~250
A9040	0~40			A9000-500Pa	0~500
A9060	0~60			型号	量程 KPa
A9100	0~100			A9000-1KPa	0~1
				A9000-3KPa	0~3