

# PS-C系列工业开关

▶ 真空度、微压和压力开关

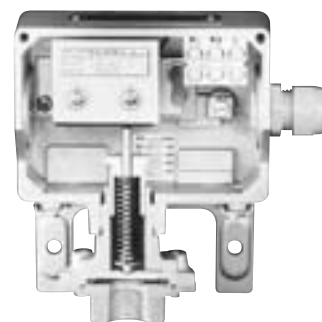
▶ 压力范围：真空到 540bar(7500psi)

▶ 0.2% 重复性

Gems 的 PS-C 系列压力开关经过精心设计。并提供可靠的服务。一些细节，例如与微动开关接口的不锈钢架、自锁调节螺母、内部的不锈钢活塞和弹簧、加固的外壳，都突出了良好的设计效果。PS-C 系列压力开关也是利用活塞 / 膜片设计或者是传统的活塞设计。



CE



## 性能参数

过程 / 环境温度	-40° F 到 176° F (-40°C到 +80°C)
开关	15 Amp, SPDT@240VAC 和 0.5Amp@28VDC, ( 量程 200mbar ) , 使用 10Amp@240VDC/0.5 Amp@28VDC
认证	CE、微动开关有 UL 和 CSA 认证
重复性	在 68° F ( 20°C ) 为最高设定点的 0.2%
接液部件	
膜片	丁腈橡胶
O 形圈	丁腈橡胶
接头	铝或不锈钢
外壳	铝或不锈钢封装 IP65(Nema 4X), 带加固瓷釉铝壳
可选调节死区	所给值的 4 倍
电气联接	PG13.5 电缆密封管或者 3/4" NPT 导管
压力端口	G1/4 或者 1/4" NPT
重量	3.3lbs.(1.5 千克)

## 订货指南

使用下面表格中的**黑体字**构造成产品编码

选择：

**PS -C1 -D504M -S1N -B1 -K1 -G -B**

### 1. 系列 / 封装

-C1: PG 13.5 电缆密封管; -C2: M20 x 1.5;  
-C3: 3/4" NPTF 导管; -C8: M20 x 1.5 不锈钢封装;

### 2. 下表给出压力量程编码

### 3. 压力端口

第一字符: -S: 316 不锈钢, -A: 铝; -B: 黄铜, -M: 铜 - 镍合金;

第二个字符: -1: 1/4" 阴螺纹接头; -2: 1/2" 阴螺纹接头;

第三个字符: -N: NPT 螺纹 -B: BSP 螺纹

### 4. 膜片 / O 型材质

-B1: 丁腈橡胶 / 丁腈橡胶; -P1: PTEE/ 丁腈橡胶; -P4: PTFE/PTFE;

-E6: EPDM/EPDM -S2: 316 不锈钢 Viton®; -V2: Viton®-A/Viton®-A

### 5. 微动开关

-K1: 标准; (-L1) 应用于 301L 和 302L 范围的标准; -G1: 金接触; -SL: 严格密封;

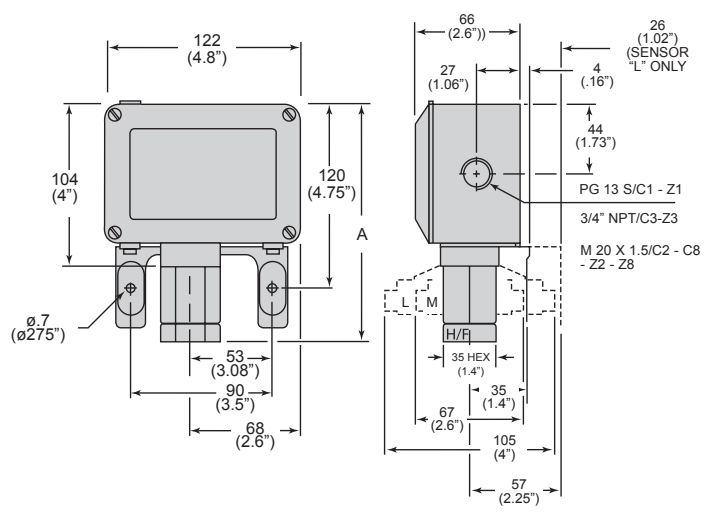
-SP: 精密可调死区; -SR: 大范围可调死区; -SE: 手动设置升压过程;

-SG: 手动设置降压过程。

### 6. 可选

-C: 电缆密封管; -B: 氧气清洁 ( 脱脂 ); -M 对压力开关真空保护;

外型尺寸 mm (in.)



型号	压力端口	量程编码	压力范围	最大死区	工作压力	耐压
			Bar	Bar	Bar	Bar
压力	铝	-P301L	2-15 mbar	1.1-1.9 mbar	30	35
		-P302L	10-100 mbar	2.5-3.5 mbar	30	35
		-P304L	20-240 mbar	6-9 mbar	30	35
		-P306L	20-560 mbar	6-12 mbar	30	35
		-P308L	25-1300 mbar	7-15 mbar	30	35
		-P402M	100-400 mbar	15-20 mbar	125	140
		-P404M	100-950 mbar	15-30 mbar	125	140
		-P406M	120-2300 mbar	16-50 mbar	125	140
	-P408M	150-5400 mbar	16-90 mbar	125	140	
	316SS	-P502H	0.3-1.6	65-95 mbar	200	600
		-P504H	0.4-3.9	65-160 mbar	200	600
		-P506H	0.5-9.0	65-330 mbar	200	600
		-P508H	0.7-21.5	70-810 mbar	200	600
		-P708H	3-76	0.3-3.75	200	600
-P808H		4-170	0.8-9.5	400	600	
液体 * 动力	黄铜	-P904F	12-55	3.5-6	650	700
		-P906F	16-130	4-8.5	650	700
		-P908F	20-300	6-12	650	700
		-P918F	30-540	15-31	650	700
真空 **	铝	-V304L	-60/+150 mbar	4/6.5 mbar	30**	35
		-V404M	-400/+400 mbar	16/25 mbar	125	140
	316SS	-V506H	-1/6	80/300 mbar	200	600

说明: \* 液体开关只适用于水压, 不适用于气压 (活塞设计)  
 \*\* 真空度可达 15 "Hg(-0.5bar)  
 1bar ≈ 14.5psi