

PS98 – 固态压力开关

- ▶ 0 ~ 6000 psi 和 0 ~ 400 bar
- ▶ 无运动部件
- ▶ 高振动和冲击阻抗
- ▶ 长循环寿命
- ▶ 工程车辆, 运动机械

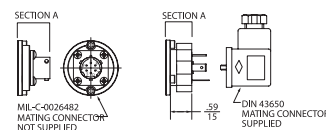
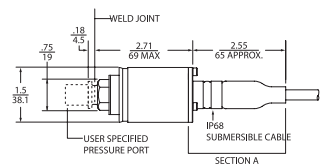
为了满足固态开关的需求, Gems 推出PS98。利用已经证明的CVD原理和ASIC 设计, PS98 固态压力开关在满足粗犷的使用环境的同时提供很高的精度。当要求宽频率响应和每分钟超过 50 次开关循环时, 这种开关是机电型产品理想的替代品。另外标准化设计, 使得许多压力接口和电气连接可选。开关点和开关返回点按客户要求可在工厂设定。



性能参数

工作温度:	-20° F~260° F(-40°C ~ 125°C)
开关 *	继电器或晶体管
重复性	最大设定点的 25% @ 70° F (20°C)
接液部件	
隔膜	17-4PH 不锈钢
接口	316 不锈钢
电气连接	DIN G IP65 10-6 MIL CONN C IP65 潜水电缆 M IP68
死区	见订货指南
耐压	2 x FS
认证	CE(电压最高 42VDC)
重量, 约	1.0 lbs (0.45kg)

外型尺寸



订货指南

使用**黑体字**构成产品代码

选择:

PS98 -R -G -G15 -02 -G -A -150 -125

1. 输出 **-R** 继电器; **-T** 晶体管
3. 压力类型 **A** 绝压 (最高 25Bar) **G** 表压
3. 压力范围 插入下表中的压力量程代码
4. 压力接口 **-08** 1/8-27 NPT 外螺纹; **-02** 1/4-18 NPT 外螺纹;
-0J 1/4 NPT 外螺纹 w/ 缓冲器 snubber; **-0E** 1/4 NPT 内螺纹;
-0H 1/2-14 NPT 外螺纹; **-04** 7/16-20 外螺纹 (SAE#4, J514);
-1P 9/16-18 外螺纹 (SAE #6, J1926-2);
-1J 7/16-20 外螺纹 (SAE #4, J1926-2);
-09 G1/8 内螺纹; **-01** G1/4 外螺纹; **-0A** R1/4 外螺纹;
5. 电气连接 **G** 大 DIN (只用于晶体管输出);
MXXX IP68 电缆 (以米为单位的长度, 例如 **M012**)
C 6 针连接器
6. 电路 **A** N.O.; **B** PDT N.C.; **C** SPDT (只用于继电器输出)
7. 工厂设定点 ¹
8. 返回设定点 ¹

注释:

1. 设定点必须在第二部选择的压力范围内。

压力量程表

压力范围编号	压力范围 (psi)	压力范围编号	压力范围 (Bar)
F15	0~15	A10	0~1
F30	0~30	A16	0~1.6
F60	0~60	A25	0~2.5
G10	0~100	A40	0~4
G15	0~150	A60	0~6
G20	0~200	B10	0~10
G30	0~300	B16	0~16
G50	0~500	B25	0~25
G60	0~600	B40	0~40
H10	0~1000	B60	0~60
H15	0~1500	C10	0~100
H20	0~2000	C16	0~160
H30	0~3000	C25	0~250
H40	0~4000	C40	0~400
H50	0~5000		
H60	0~6000		

北京中科泰德科技有限公司
☎ 010-88239428 68163448

www.zxaf.com