

PS51-Kapton® 隔膜 OEM 微型压力开关

- ▶ 50 ~ 300 psi (3.5 ~ 20 bar)
- ▶ 现场调节或可以工厂设定

这款简洁的开关是为 OEM 设计的。用金属接触片代替了微动开关使得开关经济实用，Kapton® 隔膜在宽温度范围内具有的特性，同时还具有非常好的化学稳定性。

性能参数

工作温度:	-40 ° F ~ +200° F (-40°C ~ +93°C)
开关 *	100 VA Max.
重复性	最大设定点的 ±5% @ 70° F (20°C)
接液部件	
隔膜	喷涂 Teflon® 的 Kapton®
端口	黄铜 (可选 316 不锈钢)
电气联接	暴露的端子 IP00; IP 选择
死区	小于设定点的 5%
面压	500 psi(35 bar)
认证	CE (最高电压为 42VDC)
重量, 约	黄铜: 0.14lbs.(0.06kg)

* 金触点 (option G) : 对于电压低于 12VDC 和电流小于 20mA。
Kapton® 是杜邦公司的注册商标。

订货指南

使用**黑体字**组成产品编码

选择: **PS51 -10 -4MNB -A -SP -XX -XXX**

- 压力范围编码** — 插入下列表中的压力量程编码
- 压力接口** ¹ —

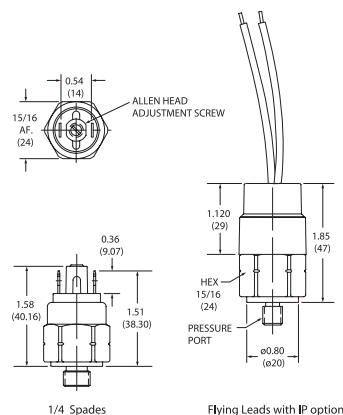
黄铜	316 不锈钢
-2MNB 1/8" NPTM	-2MNS 1/8" NPTM
-4MNB 1/4" NPTM	-4MNS 1/4" NPTM
-2MGB 1/8" BSPM	-2MGS 1/8" BSPM
-4MGB 1/4" BSPM	-4MGS 1/4" BSPM
-8MGB 1/2" BSPM	-4MGS 7/16" -20 SAE 阳
-M10B M10 x 1.0, Straight	-6MSS 9/16" -18 SAE 阳
-M12B M12 x 1.5, Straight	
-4MSB 7/16" -20SAE 阳	
-6MSB 9/16" -20SAE 阳	
- 电路** —
 - A SPST/NO, -B SPST/NC
- 电气连接** —
 - SP 铲型端子 (标准); -TS 螺钉端子; -FLXX 飞线²;
 - FLSXX 带 PVC 缩管密封飞线²; -CABXX 18 AWG PVC 电缆³
- 选项** —
 - G 金触点 (用于小于 12mA@ 12VDC 的负载); IP 入口保护⁴;
 - OXY 氧气清洁; -RB 橡胶靴 (shipped loose);
 - WF 全天候包装连接器, 阴; -WM 全天候包装连接器, 阳;
 - 德国连接器, 阳, DT04 系列
- 固定的设定点 (可选)**
 - 特殊设定点 -FS(单位 PSI 或 BAR, 见示例)⁵
 - 设定点类型
 - R 升压报警; F 降压报警
 例如: -FS5BARF 在 5 BAR 降压时报警 或 -FS20PSIR 在 20 PS1 升压时报警。

注释:

- 其它连接器可选, 请与工厂联系。
- 18 " 是标准选项。特殊的电缆长度可选 (最长 48 ")。例如: -FL18 或 -FLS30。
- 36 " 最小。可以选择电缆长度。例如: -CAB36 或 -CAB120。
- IP 选项仅适用于 -FL, -FLS 或 -CAB 电气连接。
- 设定点必须在第一步选定的量程范围内。



外型尺寸



压力量程表

压力范围 编码	压力范围
15	50 ~ 150psi(3.45~10.3 bar)
20	150 ~ 300psi(10.3~20.7 bar)

北京中科泰德科技有限公司

☎ 010-88239428 68163448

www.zxaf.com