

## 法兰型

(1/2 英寸、2 英寸)



精 度： ± 0.5%

测量量程 / 设定范围 / 耐过负荷

| 型号         | 测量量程        | 设定范围         | 耐过负荷            | 过程管<br>线连接                            |
|------------|-------------|--------------|-----------------|---------------------------------------|
| PTG7_F- _3 | 2.0~100 kPa | -100~100 kPa | 200kPa          | 2 英寸<br>(50 mm),<br>1/2 英寸<br>(15 mm) |
| PTG7_F- _4 | 40~400 kPa  | -100~400 kPa | 800kPa          |                                       |
| PTG7_F- _5 | 0.2~2 MPa   | -0.1~2 MPa   | 4MPa 或<br>法兰等级  |                                       |
| PTG7_F- _6 | 1~10 MPa    | -0.1~10 MPa  | 20MPa 或<br>法兰等级 |                                       |

### 环境温度

#### 正常工作范围

硅油 -25°C ~ 60°C

丙二醇 -10°C ~ 60°C

#### 运输和保管温度

硅油 -40°C ~ 70°C

丙二醇 -20°C ~ 60°C

### 接液部分的温度范围

硅油 -40°C ~ 110°C

丙二醇 -10°C ~ 110°C

允许 150°C 下蒸汽清洗 30 分钟

环境湿度 5~100% RH

### 材 质

封 入 液 硅油 丙二醇

接液部分 膜片 SUS316L

其它 SUS316

法兰部分 SUS304

壳 体 铝合金

### 重 量

JIS10K 50A 型 : 约 4.2 kg

JIS10K 15A 型 : 约 2 kg

### 过程连接

JIS : 10K\_15 mm, 50 mm

JIS : 30K\_15 mm, 50 mm

## 型号选择

### 智能压力变送器

过程连接：法兰型

型号构成：基本型号 - 选择 - 选项 1 - 选项 2

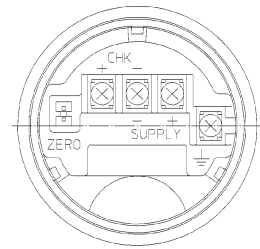
|                            |  | 基本型号                           | 选择 |  |  |  |  |  |  | 选项 1 | 选项 2 |
|----------------------------|--|--------------------------------|----|--|--|--|--|--|--|------|------|
|                            |  |                                |    |  |  |  |  |  |  |      |      |
| 产品说明                       | 标准压力变送器：<br>带 SFC 通信功能的法兰型                     | TDPTG71<br>F                   |    |  |  |  |  |  |  |      |      |
|                            | 标准压力变送器：<br>带 SFC/HART 通信功能的法兰型                | TDPTG72<br>F                   |    |  |  |  |  |  |  |      |      |
| 防护类型                       |  | 防水和防尘：IEC IP67<br>电气连接：1/2 NPT | N  |  |  |  |  |  |  |      |      |
|                            |  | FM 防爆<br>电气连接：1/2 NPT          | D  |  |  |  |  |  |  |      |      |
|                            |  | FM 本质安全<br>电气连接：1/2 NPT        | E  |  |  |  |  |  |  |      |      |
|                            |  | NEPSI 防爆<br>电气连接：1/2 NPT       | L  |  |  |  |  |  |  |      |      |
| 测量量程                       | 2.0~100 kPa (0.021~1.019 kgf/cm <sup>2</sup> ) |                                | 3  |  |  |  |  |  |  |      |      |
|                            | 40~400 kPa (0.408~4.07 kgf/cm <sup>2</sup> )   |                                | 4  |  |  |  |  |  |  |      |      |
|                            | 0.2~2 MPa (2.04~20.3 kgf/cm <sup>2</sup> )     |                                | 5  |  |  |  |  |  |  |      |      |
|                            | 1~10 MPa (10.20~101.9 kgf/cm <sup>2</sup> )    |                                | 6  |  |  |  |  |  |  |      |      |
| 材料                         | SUS316L/SUS316L/ 硅胶油                           |                                | C1 |  |  |  |  |  |  |      |      |
| 膜片/其它的接液部/封入液              | SUS316L/SUS316L/ 丙二醇                           |                                | CB |  |  |  |  |  |  |      |      |
| 法兰<br>标准 / 额定值             | JIS10K   |                                | A  |  |  |  |  |  |  |      |      |
|                            | JIS30K   |                                | D  |  |  |  |  |  |  |      |      |
| 法兰直径                       | 2 英寸 /50 mm                                    |                                | 3  |  |  |  |  |  |  |      |      |
|                            | 1/2 英寸 /15 mm                                  |                                | 7  |  |  |  |  |  |  |      |      |
| 法兰材质                       | SUS304   |                                | S  |  |  |  |  |  |  |      |      |
| 凸法兰长度                      | 无  |                                | X  |  |  |  |  |  |  |      |      |
| 选项 1                       |  |                                |    |  |  |  |  |  |  | -    |      |
| 无选择                        |  |                                |    |  |  |  |  |  |  | X    |      |
| SFC 通信 DE 输出 (仅用于型号 PTG72) |  |                                |    |  |  |  |  |  |  | 8    |      |
| 内置数字表头                     |  |                                |    |  |  |  |  |  |  | M    |      |
| 防腐涂层                       |  |                                |    |  |  |  |  |  |  | B    |      |
| 接液部分表面处理                   | 禁油处理   |                                | G  |  |  |  |  |  |  |      |      |
|                            | 禁水和禁油处理  |                                | H  |  |  |  |  |  |  |      |      |
| 选项 2                       |  |                                |    |  |  |  |  |  |  | -    |      |
| 无选择                        |  |                                |    |  |  |  |  |  |  | X    |      |
| 非 SI 单位                    |  |                                |    |  |  |  |  |  |  | F    |      |
| 电气连接：M20 × 1.5 适配器         |  |                                |    |  |  |  |  |  |  | T    |      |

# 外形尺寸

[mm]

## 结构材质

| 编号 | 说明  | 材质      |
|----|-----|---------|
| 1  | 外壳  | 铝合金     |
| 2  | 本体  | SUS316  |
| 3  | 接液部 | SUS316L |



端子连接  
(M4 螺丝)

参见表2

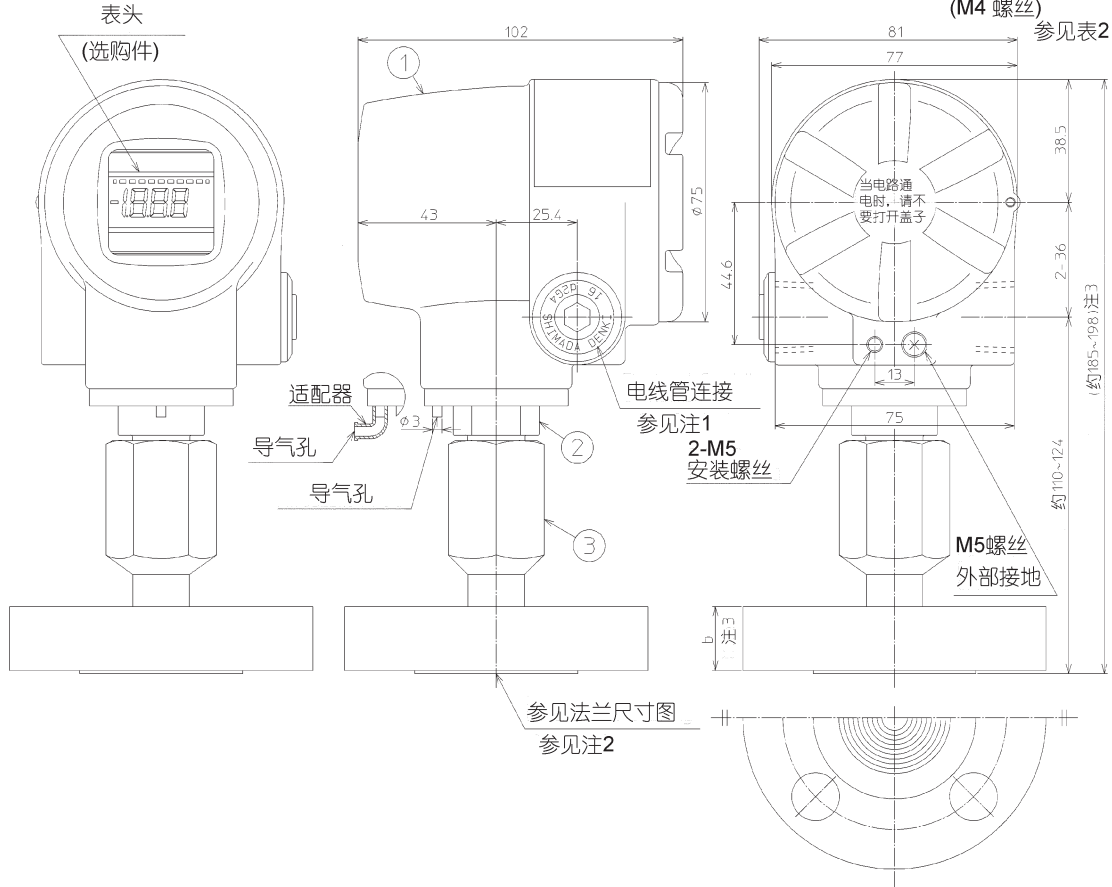


表1 (参见仪表规格)

| 型号      | 电线管连接       |
|---------|-------------|
| A, B    | G 1/2 内螺纹   |
| N, D, L | 1/2 NPT 内螺纹 |

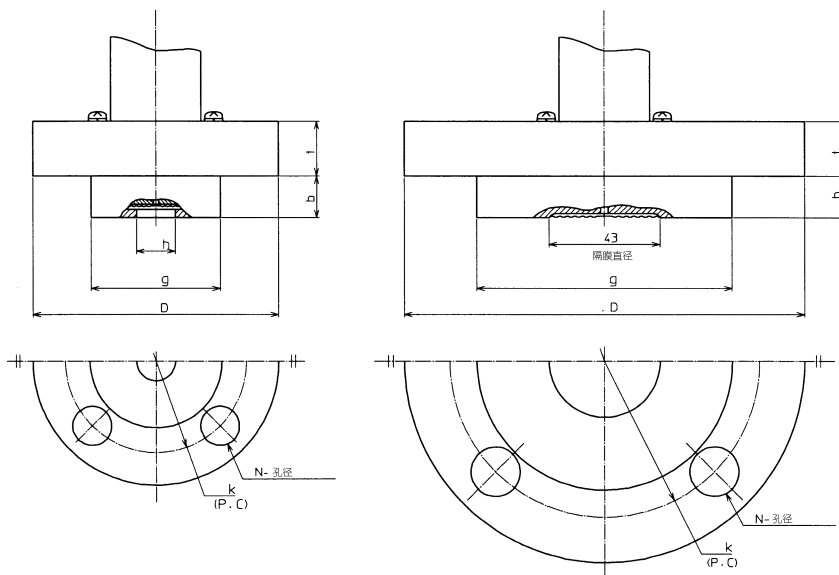
表2 端子

| 符号                 | 端子      |
|--------------------|---------|
| SUPPLY +, SUPPLY - | 电源和输出信号 |
| CHK +, CHK -       | 检查测量表   |
| ⊥                  | 接地      |
| ZERO               | 零点调整    |

- 注) 1. 参见表1。  
 2. 关于法兰尺寸请参见后一页。  
 3. 关于法兰尺寸请参见后一页。  
 4. 请不要松开。松开法兰可能会导致封入液泄漏。

JIS 10K - 15 mm / 25 mm

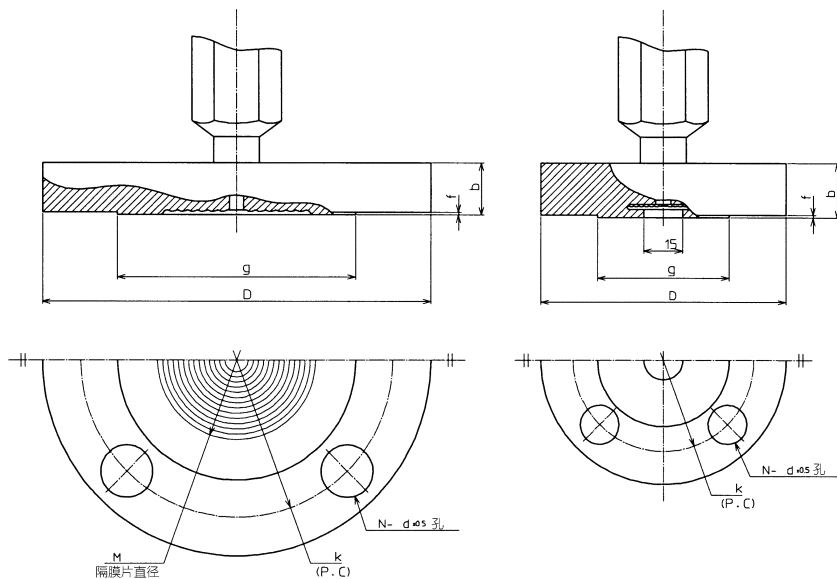
JIS 10K - 50 mm



| 法兰等级            | $D_0^{-1}$ | g  | k   | N | $d \pm 0.5$ | $1^{+1}$ | h  | b  |
|-----------------|------------|----|-----|---|-------------|----------|----|----|
| JIS 10K - 15 mm | 95         | 54 | 70  | 4 | 15          | 12       | 15 | 16 |
| JIS 10K - 50 mm | 155        | 99 | 120 | 4 | 19          | 16       | -  | 19 |

JIS 30K - 50 mm

JIS 30K - 15 mm



| 法兰等级            | $D^{-1}$ | g   | k   | N | $d \pm 0.5$ | M  | $b^{+1}$ | f |
|-----------------|----------|-----|-----|---|-------------|----|----------|---|
| JIS 30K - 15 mm | 115      | 55  | 80  | 4 | 19          | -  | 21       | 1 |
| JIS 30K - 50 mm | 165      | 105 | 130 | 8 | 19          | 59 | 22       | 2 |